



**MARTIN DE REGT**

**TE KOOP**

**€ 235.000 K.K.**



**Dinkelstraat 17**

**1946 RA Beverwijk**



# Dinkelstraat 17 1946 RA Beverwijk

## Inleiding

---

Starters opgelet! Nieuw in de verkoop een instap klaar driekamerappartement met lage servicekosten op een centrale plek in Beverwijk.

Het hele appartement is in 2020 geheel op de schop genomen, bijna alles is vernieuwd. Dit betekent geen extra kosten om het op te knappen, je kunt het appartement zo betrekken. Het appartement is gelegen nabij het winkelcentrum "Europaplein" ligt direct naast het complex en biedt een net verbouwde supermarkt, bakkerij en diverse eetgelegenheden. Het NS-station is slechts 2 minuten fietsen en zowel het centrum van Beverwijk als Heemskerk zijn snel en gemakkelijk te bereiken. Pakken die kans!

Bouwjaar: 1958

Woonoppervlakte: 58 m<sup>2</sup>

Buitenruimte (balkon): 3 m<sup>2</sup>

Externe bergruimte: 6 m<sup>2</sup>

Inhoud: 191 m<sup>3</sup>



## Ligging en indeling

---

Begane grond:

Hoofdentree met bellentableau, toegang tot het trappenhuis, de brievenbussen en de bergingen.

Derde verdieping:

Entree/hal, meterkast, toilet met nis en fonteintje, gesloten keuken voorzien van diverse inbouwapparatuur te weten: vaatwasser, inductiekookplaat, afzuigkap en koelkast, vanuit de keuken is er toegang tot het balkon, lichte woonkamer door de grote raampartijen, twee slaapkamers waarvan één toegang heeft tot de badkamer, deze is voorzien van een inloopdouche met drain en wastafel.



# Ligging en indeling

---

## Balkon

Ja, deze is gelegen op het Noord-Oosten.

## Bijzonderheden

2020: Nieuwe keuken, nieuw toilet, nieuwe badkamer, gehele appartement gestuct en geschilderd.

- Aanvaarding per direct;
- Instap klaar appartement;
- Balkon aan de voorzijde van het appartement;
- Eigen berging op de begane grond;
- Gelegen op loopafstand van het winkelcentrum Europaplein;
- Servicekosten € 85,75 per maand.

# Kenmerken

---

## Overdracht

Vraagprijs	€ 235.000,- k.k.
Servicekosten	€ 89,75
Aanvaarding	Direct

## Bouw

Type object	Appartement, portiekflat
Woonlaag	1e woonlaag
Soort bouw	Bestaande bouw
Bouwperiode	1958
Dakbedekking	Bitumen
Type dak	Platdak
Keurmerken	Energie prestatie advies
Isolatievormen	Gedeeltelijk dubbel glas

## Oppervlaktes en inhoud

Gebruiksoppervlakte wonen	57,8 m <sup>2</sup>
Inhoud	191 m <sup>3</sup>
Oppervlakte externe bergruimte	5,2 m <sup>2</sup>
Oppervlakte gebouwgebonden buitenruimte	2,9 m <sup>2</sup>

## Indeling

Aantal bouwlagen	1
Aantal kamers	3 (waarvan 2 slaapkamers)

## Energieverbruik

Energielabel	C
--------------	---

## CV ketel

CV ketel	Remeha Avanta
Warmtebron	Gas
Bouwjaar	2009
Eigendom	Eigendom

## Uitrusting

Warm water	CV-ketel
------------	----------

# Kenmerken

---

Verwarmingssysteem	Centrale verwarming
--------------------	---------------------

## Vereniging van Eigenaren

Ingeschreven bij de KvK	Ja
-------------------------	----

Jaarlijkse vergadering	Ja
------------------------	----

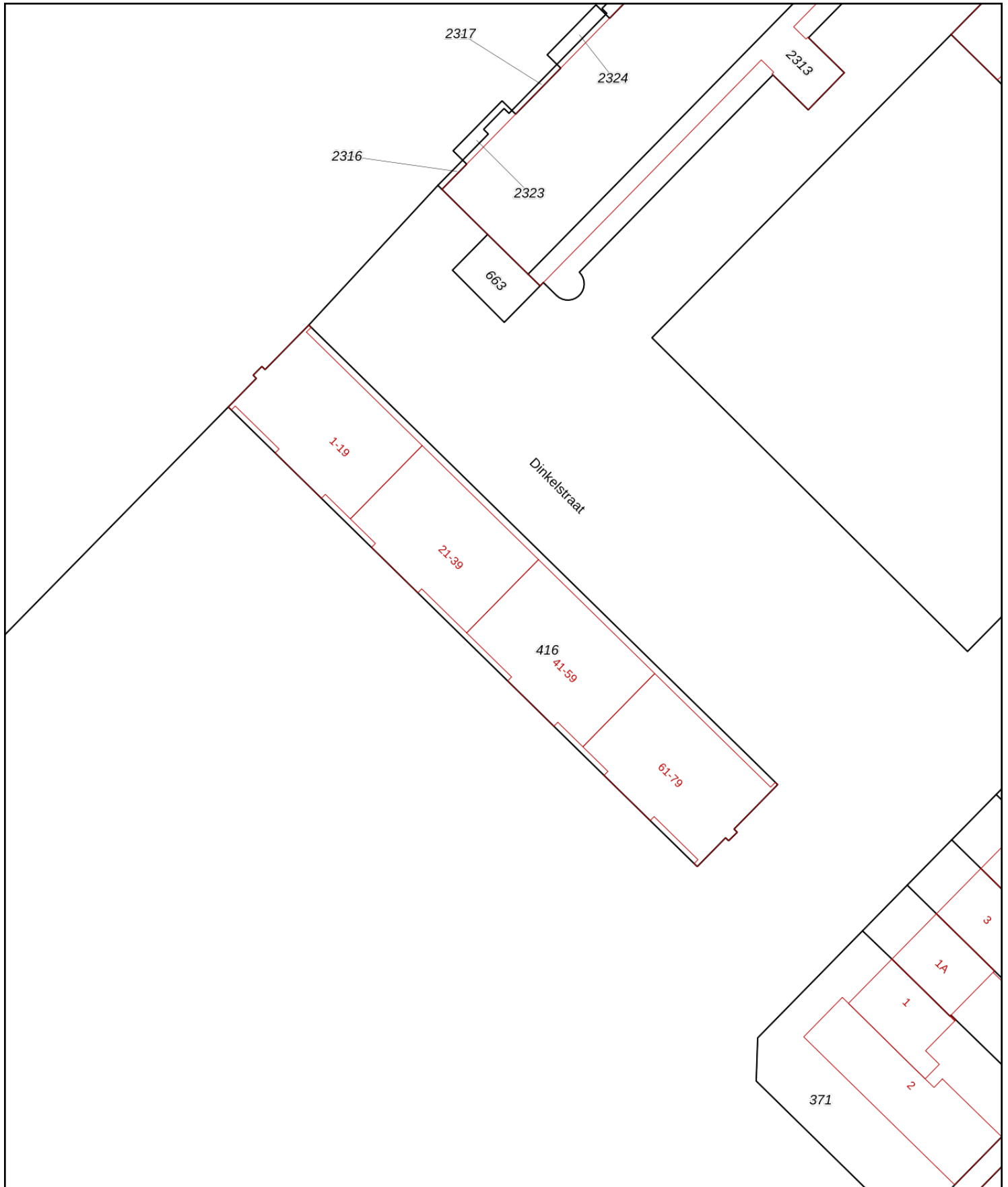
Periodieke bijdrage	Ja
---------------------	----


Reservefonds	Ja
--------------	----

Meer jaren onderhoudsplan	Ja
---------------------------	----

Onderhoudsverwachting	Ja
-----------------------	----

Opstal verzekering	Ja
--------------------	----

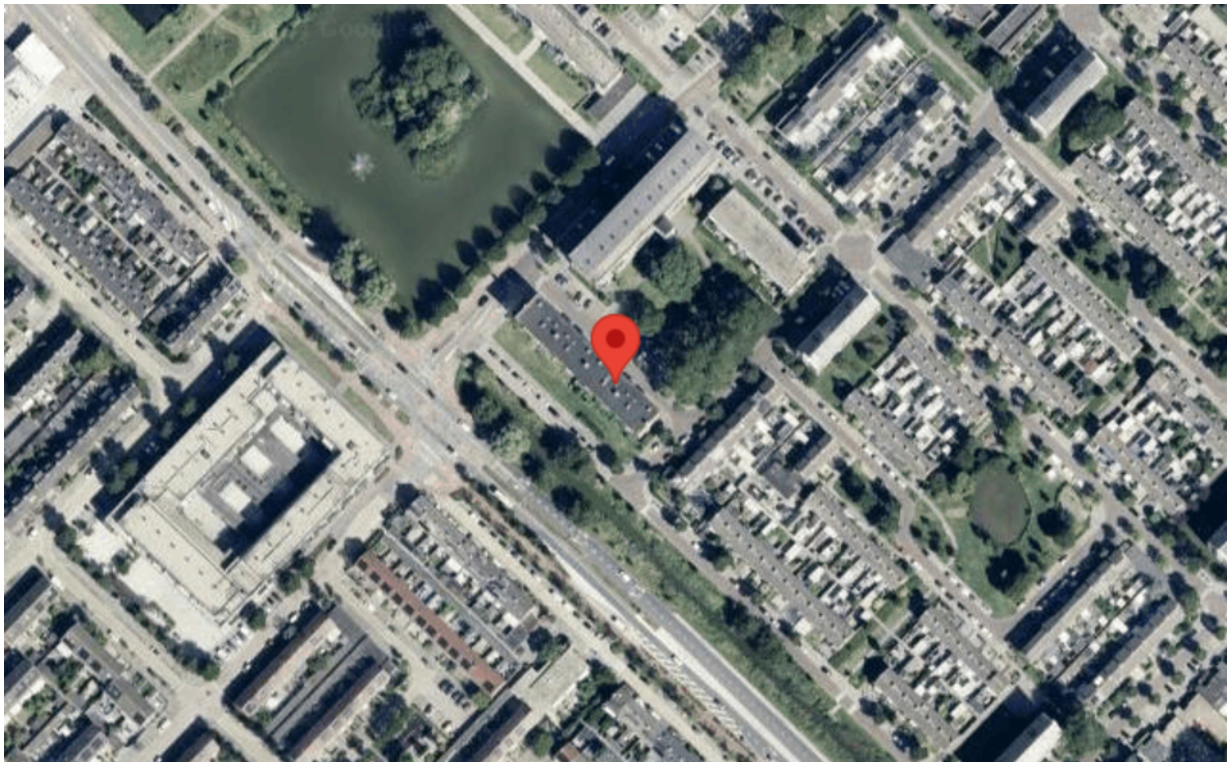


<p><b>12345</b> 25</p> <p>— Vastgestelde kadastrale grens — Voorlopige kadastrale grens — Administratieve kadastrale grens — Bebouwing</p>	<p>Deze kaart is noordgericht</p> <p>Perceelnummer</p> <p>Huisnummer</p> <p>Kadastrale gemeente: Wijk aan Zee en Duin</p> <p>Sectie: C</p> <p>Perceel: 416</p>	<p>Schaal 1: 500</p> <p>Aan dit uittreksel kunnen geen betrouwbare maten worden ontleend. De Dienst voor het kadaster en de openbare registers behoudt zich de intellectuele eigendomsrechten voor, waaronder het auteursrecht en het databankenrecht.</p>	
--	--	--	---

Voor een eensluidend uittreksel, geleverd op 31 mei 2024  
De bewaarder van het kadaster en de openbare registers

# Google maps

---





# Foto's

---



# Foto's

---



# Foto's

---



# Lijst van zaken

	Blijft achter	Gaat mee	Kan worden overgenomen	NVT
<b>Buiten</b>				
Tuinaanleg/bestrating/beplanting				X
Buitenverlichting				X
Tijd- of schemerschakelaar/bewegingsmelder				X
Tuinhuis/buitenberging				X
Vijver				X
Broeikas				X
Vlaggenmast				X
Zonnepanelen				X
<b>Woning</b>				
Alarminstallatie				X
Schotel/antenne				X
Brievenbus	X			
(Voordeur)bel	X			
Rookmelders				X
Veiligheidssloten en overige inbraakpreventie				X
Screens				X
Rolluiken/zonwering buiten				X
Zonwering binnen				X
Vliegenhorren				X
<b>Raamdecoratie, te weten</b>				
Gordijnrails				X
Gordijnen				X
Rolgordijnen				X
Vitrages				X
Jaloezieën/lamellen				X
<b>Vloerdecoratie, te weten</b>				
Vloerbedekking/linoleum				X
Parketvloer/laminaat	X			
<b>Warmwatervoorziening / CV</b>				
CV met toebehoren	X			
Close-in boiler				X

# Lijst van zaken

	Blijft achter	Gaat mee	Kan worden overgenomen	NVT
Geiser				X
Thermostaat	X			
Mechanische ventilatie/luchtbehandeling				X
Airconditioning				X
Kokend waterkraan				X
<b>Open haard, houtkachel</b>				
(Voorzet) open haard				X
Allesbrander				X
Kachels				X
<b>Keuken (inbouw)apparatuur, te weten</b>				
Keukenmeubel	X			
(Combi)magnetron				X
Gaskookplaat/keramische plaat/inductie/fornuis	X			
Oven				X
Vaatwasser	X			
Afzuigkap/schouw	X			
Koelkast	X			
Wasmachine	X			
Wasdroger				X
<b>Verlichting, te weten</b>				
Inbouwverlichting / dimmers	X			
Opbouwverlichting	X			
<b>(Losse) kasten, legplanken, te weten</b>				
Losse kast(en)				X
Boeken/legplanken				X
Werkbank in schuur/garage				X
Vast bureau				X
Spiegelwanden				X
<b>Sanitaire voorzieningen</b>				
Badkameraccessoires	X			
Wastafel(s)	X			
Toiletaccessoires	X			

# Lijst van zaken

---

	<b>Blijft achter</b>	<b>Gaat mee</b>	<b>Kan worden overgenomen</b>	<b>NVT</b>
Veiligheidsschakelaar wasautomaat				X
Waterslot wasautomaat				X
Sauna				X
<b>Telefoontoestel/-installatie</b>				
Telefoon toestellen				X
Telefooninstallatie				X
<b>Voorzetramen / radiatorfolie etc., te weten</b>				
Radiatorafwerking				X
Voorzetramen				X
Isolatievoorzieningen	X			
<b>Overige zaken, te weten:</b>				
Schilderijophangstelsysteem				X
Thermostaatkranen				X

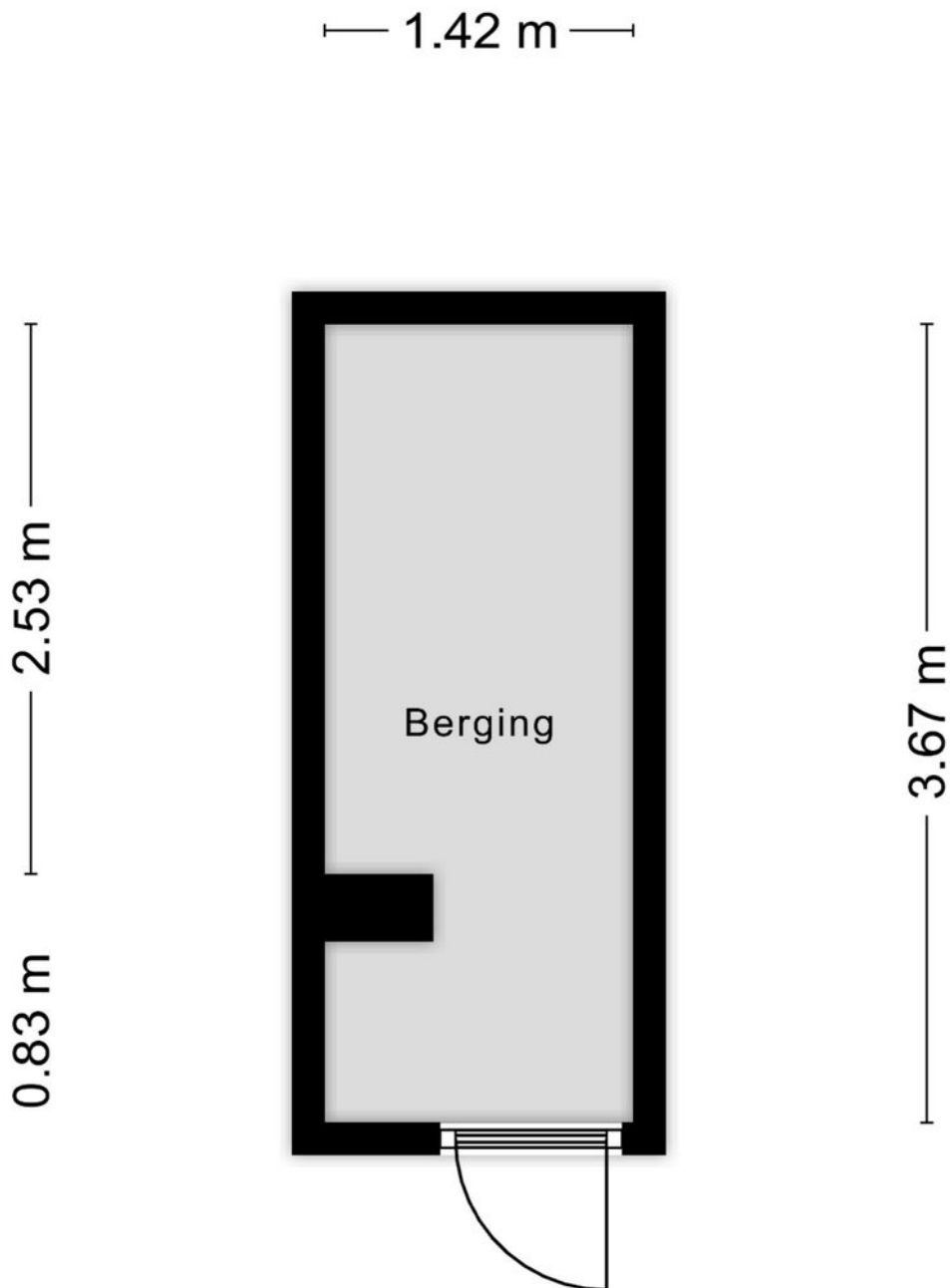
# Tekeningen



Aan de plattegronden kunnen geen rechten worden ontleend  
© Zibber [www.zibber.nl](http://www.zibber.nl)

# Tekeningen

---



Aan de plattegronden kunnen geen rechten worden ontleend  
© Zibber [www.zibber.nl](http://www.zibber.nl)



# Martin de Regt Makelaars o.g.

Trijntje Kemp-Haanstraat 31  
1941 HB Beverwijk  
0251-263000  
[info@martinderegt.nl](mailto:info@martinderegt.nl)